

即日起 **Corning** 产品, **买5赠1**  
活动时间: 2011.4.1-6.30



Corning公司推出各种特异性表面产品, 可以满足多层次的细胞培养检测需求。CellBIND系列为一种增强细胞吸附的新型表面, 可以有效提高细胞复苏和贴壁效率以及细胞得率; Ultra-low系列则可降低细胞贴壁能力, 保证悬浮培养状态, 可应用于干细胞培养等高要求培养。更有多种常规规格培养产品和微孔板产品, 必有一款满足您实验的需求。

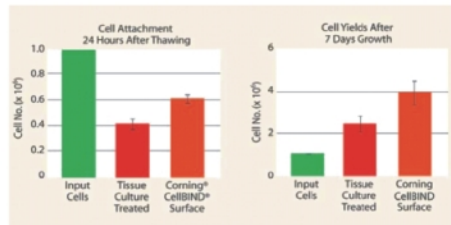
## CellBIND 表面产品

您培养的细胞复苏效率低吗? 贴壁效率差吗? 收获细胞少吗? 想尽可能降低血清用量以节约成本吗? 推荐您使用Corning公司CellBIND系列产品。CellBIND 系列产品采用康宁科学家发明的专利技术(U.S. Patent No. 6, 617,152), 可结合更多的氧到细胞培养表面来改善细胞吸附能力, 表现为更好的亲水性和增加表面稳定性。

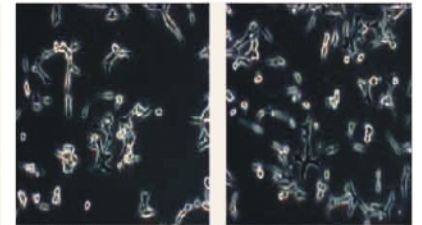
CellBIND产品2011年已全线下调价格!  
敬请垂询。

### 优势

- 更好促进细胞贴壁生长并提高产量
- 更持续, 均一的细胞吸附
- 快速适应减血清或无血清条件
- 在使用滚瓶培养时, 防止细胞过早脱落
- 可以替代传统的生物包被过程并且室温储存, 无需冷藏。



LNCap 细胞复苏后在不同处理表面培养1天和7天的细胞产量。接种密度均为  $1 \times 10^4$ /瓶。左图为复苏后细胞培养24小时的细胞计数比较; 右图为培养7天的细胞计数比较。

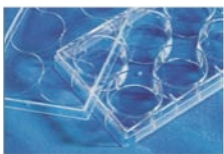


LNCap细胞吸附性, 细胞在解冻后放入康宁CellBIND表面(右)和组织培养处理表面(左)的T25培养瓶。接种24小时后的光学显微镜随机观察(100倍放大)。



### 培养瓶

货号	规格	瓶类型	颈类型	盖类型	数量/包	数量/箱
3289	25cm <sup>2</sup>	矩形	斜颈	透气盖	20	200
3290	75cm <sup>2</sup>	矩形	斜颈	透气盖	5	100
3291	150cm <sup>2</sup>	矩形	斜颈	透气盖	5	50
3298	175cm <sup>2</sup>	矩形	斜颈	平盖	5	50
3292	175cm <sup>2</sup>	矩形	斜颈	透气盖	5	50
3293	225cm <sup>2</sup>	矩形	斜颈	透气盖	5	25



### 培养皿

货号	规格	培养面积	数量/包装	数量/箱
3294	35X10mm	8cm <sup>2</sup>	10	210
3295	60X15mm	21cm <sup>2</sup>	7	126
3296	100X20mm	55cm <sup>2</sup>	5	40

### 培养板

货号	规格	板类型	数量/包装	数量/箱
3335	6孔	标准透明板	5	50
3336	12孔	标准透明板	5	50
3337	24孔	标准透明板	5	50
3338	48孔	标准透明板	5	50
3300	96孔	标准透明板	5	50

## Ultra-Low表面产品

Ultra-Low表面最大限度的降低了细胞吸附, 蛋白吸收, 酶活性和细胞活化。同时为生物惰性, 不可降解, 无细胞毒性。

### 优势

- 保持细胞在悬浮状态
- 避免贴壁依赖性细胞分裂
- 避免干细胞由接触诱导的分化
- 降低粘附蛋白和血清蛋白与底物结合



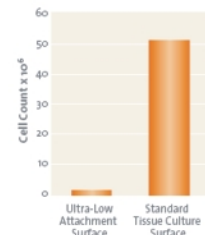
3814 T75 培养瓶

### 培养瓶

货号	规格	瓶类型	颈类型	盖类型	数量/包装	数量/箱
3815	25cm <sup>2</sup>	矩形	斜颈	透气盖	6	24
3814	75cm <sup>2</sup>	矩形	斜颈	透气盖	4	24

### 培养板

货号	规格	板类型	数量/包装	数量/箱
3471	6孔	标准透明板, 水凝胶表面处理	1	24
3473	24孔	标准透明板, 水凝胶表面处理	1	24
3474	96孔	标准透明平底板, 水凝胶表面处理	1	24
7007	96孔	标准透明圆底板, 水凝胶表面处理	1	24



Ultra-Low 表面和常规细胞培养表面细胞贴附率比较

Vero 细胞以  $2.6 \times 10^4$ /孔接种, 37°C, 5%CO<sub>2</sub>条件下培养4天。与常规细胞培养表面相比, 细胞贴壁率降低90%。

### 培养皿

货号	规格	培养面积	数量/包装	数量/箱
3261	35X10mm	21cm <sup>2</sup>	5	20
3262	60X15mm	55cm <sup>2</sup>	5	20

## 常规培养表面产品

经典的常规细胞培养表面处理，精选畅销产品参加本次活动！



3056

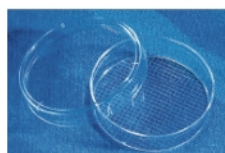


430639

### 培养瓶

货号	规格	瓶类型	颈类型	盖类型	数量/包装	数量/箱
3055	25cm <sup>2</sup>	三角形	斜颈	平盖	20	500
3056	25cm <sup>2</sup>	三角形	斜颈	透气盖	10	200
430168	25cm <sup>2</sup>	矩形	斜颈	密闭盖	20	500
430372	25cm <sup>2</sup>	矩形	斜颈	平盖	20	50
430639	25cm <sup>2</sup>	矩形	斜颈	透气盖	20	200
3275	75cm <sup>2</sup>	改良三角形	直颈	平盖	5	100
3276	75cm <sup>2</sup>	改良三角形	直颈	透气盖	5	100
430641	75cm <sup>2</sup>	矩形	斜颈	透气盖	5	100
430720	75cm <sup>2</sup>	矩形	斜颈	密闭盖	5	100
430725	75cm <sup>2</sup>	矩形	斜颈	平盖	5	100
430823	150cm <sup>2</sup>	矩形	斜颈	密闭盖	5	50
430824	150cm <sup>2</sup>	矩形	斜颈	平盖	5	50
430825	150cm <sup>2</sup>	矩形	斜颈	透气盖	5	50
3150	162cm <sup>2</sup>	矩形	直颈	平盖	5	25
3151	162cm <sup>2</sup>	矩形	直颈	透气盖	5	25
431079	175cm <sup>2</sup>	矩形	斜颈	密闭盖	5	50
431080	175cm <sup>2</sup>	矩形	斜颈	透气盖	5	50
431085	175cm <sup>2</sup>	矩形	斜颈	平盖	7	50
431306*	175cm <sup>2</sup>	矩形	斜颈	透气盖	7	84
3000	225cm <sup>2</sup>	矩形	斜颈	平盖	4	24
3001	225cm <sup>2</sup>	矩形	斜颈	透气盖	4	24
431081	225cm <sup>2</sup>	矩形	斜颈	密闭盖	5	25
431082	225cm <sup>2</sup>	矩形	斜颈	透气盖	5	25

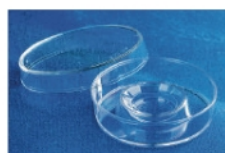
\*带二维识别码，经验证，与Select™ Robotic System 配合使用



430196

### 培养皿

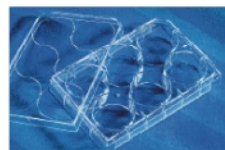
货号	规格	培养面积	数量/包装	数量/箱
430165	35X10mm	8cm <sup>2</sup>	20	500
430166	60X15mm	21cm <sup>2</sup>	20	500
430167	100X20mm	55cm <sup>2</sup>	20	500
430293	100X20mm	55cm <sup>2</sup>	10	480
430599	150X25mm	148cm <sup>2</sup>	5	60
430196	60X15mm	21cm <sup>2</sup>	20	500
430588	35X10mm	8cm <sup>2</sup>	20	500
430589	60X15mm	21cm <sup>2</sup>	20	500
430591	100X20mm	55cm <sup>2</sup>	20	500
430597	150X25mm	148cm <sup>2</sup>	5	60



3260

### IVF培养皿

货号	规格	内孔直径	数量/包装	数量/箱
3260	60X15mm	20mm	20	500



3516

### 多孔培养板

货号	规格	板类型	数量/包装	数量/箱
3506	6孔	标准透明板	5	100
3516	6孔	标准透明板	1	50
3512	12孔	标准透明板	5	100
3513	12孔	标准透明板	1	50
3524	24孔	标准透明板	1	100
3526	24孔	标准透明板	1	50
3527	24孔	标准透明板	5	100
3548	48孔	标准透明板	1	100



96孔透明板

### 微孔板

货号	规格	板类型	数量/包装	数量/箱
3596	96孔	标准透明板	1	50
3598	96孔	标准透明板	5	100
3599	96孔	标准透明板	1	100
3997	96孔	标准透明板	10	50
3585	96孔	标准透明板，带特殊低蒸发盖	5	50
3595	96孔	标准透明板，带特殊低蒸发盖	1	50
3696	96孔	半区平底透明板	1	50
3697	96孔	半区平底透明板	20	100
3799	96孔	圆底透明板	1	50
3894	96孔	V型底透明板	1	50
9102	96孔	可拆卸板，8孔/条，12条/板	1	50



**Fisher Scientific**

Part of Thermo Fisher Scientific

For customer service, call (服务热线): 400-881-5117

To order online (网址): [www.fishersci.com.cn](http://www.fishersci.com.cn)

To send Email (邮箱): [sales.china@thermofisher.com](mailto:sales.china@thermofisher.com)

© 2010 Thermo Fisher Scientific Inc. All rights reserved.